

SpermSlow™

Product No.:

1094



Languages:



Customer Service:

E-mail: customer.service@origio.com
Tel.: +45 46 79 02 02 Fax: +45 46 79 03 02



ORIGIO a/s
Knardrupvej 2, DK-2760 Måløv, Denmark
www.origio.com
Tel.: +45 46 79 02 00 Fax: +45 46 79 03 00



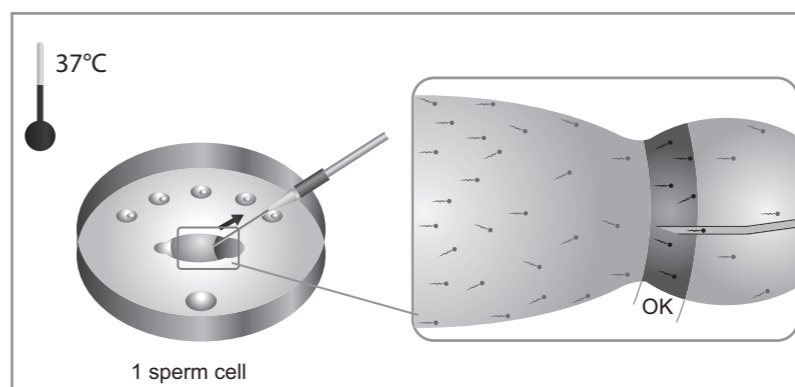
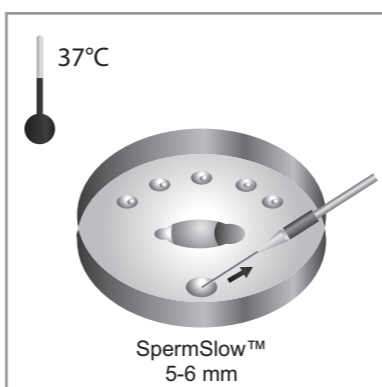
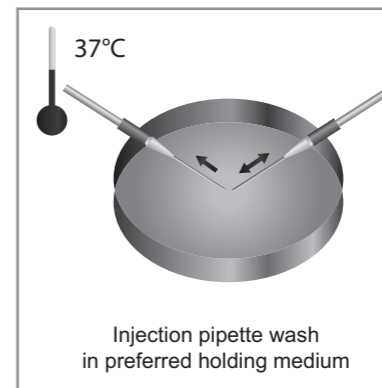
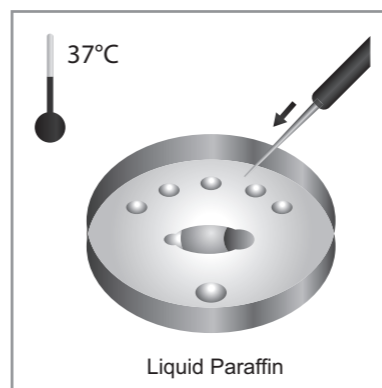
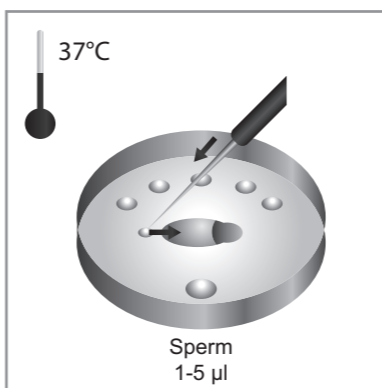
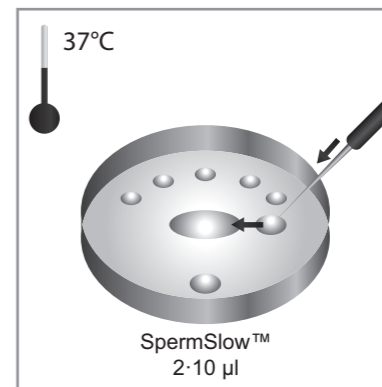
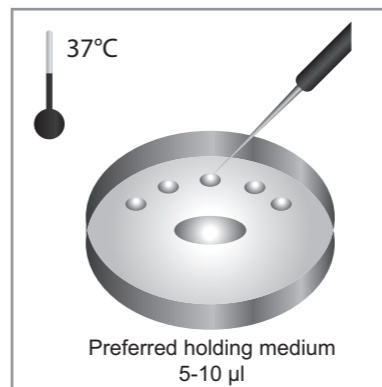
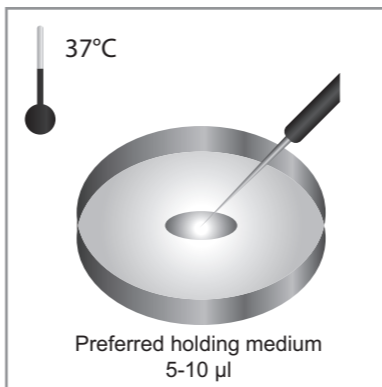
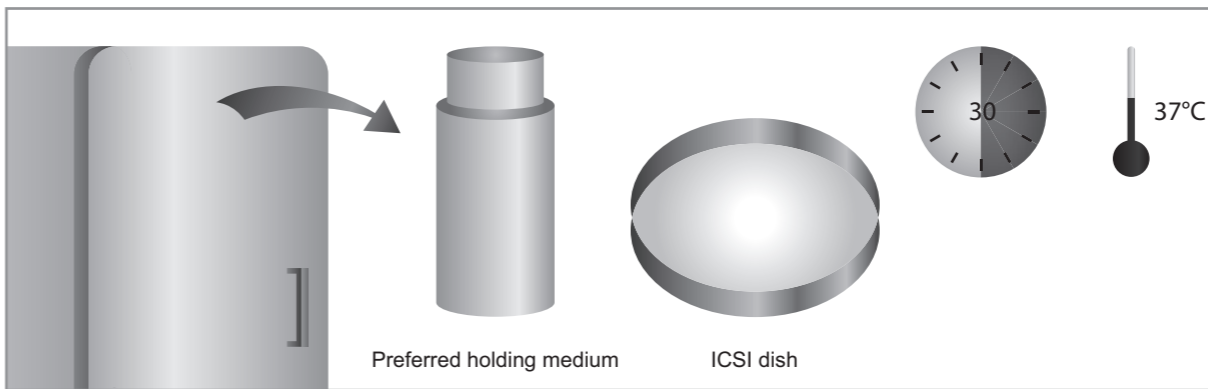
a CooperSurgical Company

Ingredientia

1094 SpermSlow™
Acida aminica: Ala, Arg, Asp, Asn, Cys, Gln, Glu, Gly, His, Ile, Leu, Lys, Met, Phe, Pro, Ser, Thr, Trp, Tyr, Val, Hypotaurinum, Taurinum; Acetas; Acidum hydrochloridum; Acidum maleicum; Adeninium; Albumini humani solutio; Aqua; CaCl₂; Cholesterolum; Gentamicinum; Glucosum; Guaninium; Cytosinium; Hyaluronas; Insulinum humanum; KCl; KH₂PO₄; Lactas; MgSO₄; NaCl; NaHCO₃; NaH₂PO₄; Na₂HPO₄; Natrii citras; Pyruvas; Thyminium; Uraclium; Vitamini: B₁, B₂, B₅, B₇, B₉, B₁₂, C, Cholinum, Inositolum, Pyridoxinum



bg	Символи	Изхвърлете излишните (неизползвани) вещества след затопляне.	Не използвайте, ако опаковката е повредена.	Съдържа: човешки албуминов разтвор.
cs	Symboly	Po zahřátí zlikvidujte přebytečný (nepoužitý) materiál.	Nepoužívejte, je-li obal poškozený	Obsah: Roztok lidského albuminu.
da	Symboler	Kassér (ubrugt) overskudsmedie efter opvarmning.	Må ikke anvendes, hvis emballagen er beskadiget.	Indeholder: Human albuminopløsning.
de	Symbole	Überschüssige (unbenutzte) Medien nach Erwärmung entsorgen.	Nicht verwenden, wenn die Verpackung beschädigt ist.	Enthält: Humanalbuminlösung.
el	Σύμβολα	Οι (μη χρησιμοποιηθείσες) ποσότητες θρεπτικού υλικού που περισσεύουν και έχουν θερμανθεί θα πρέπει να απορριπτούνται.	Να μη χρησιμοποιηθεί εάν η συσκευασία έχει υποστεί ζημιά.	Περιέχει: διάλυμα ανθρώπινης λευκωματίνης ζημιά.
en	Symbols	Discard excess (unused) media following warning.	Do not use if package is damaged.	Contains: Human albumin solution.
es	Símbolos	Una vez calentado, desechar el medio sobrante (sin utilizar).	No utilizar si el envase está dañado.	Contiene: solución de albúmina humana (HAS)
et	Sümbolid	Visata ülejiligne (kasutamata) toode pärast soojendamist ära.	Mitte kasutada, kui pakend on kahjustatud.	Sisaldab inimalbumiini lahust.
fr	Symboles	Éliminer l'excès de milieu (non utilisé) au terme du réchauffement.	Ne pas utiliser si l'emballage est abîmé.	Contient : Solution d'albumine humaine
hr	Simboli	Bacite višak medija (neiskorištenog) koji niste upotrijebili nakon zagrijavanja.	Ne koristite ako je pakiranje oštećeno.	Sadrži: otopinu ljudskog albumina.
hu	Szimbólumok	Felmelegítés után a fennmaradó (fel nem használt) készítményt öntse ki.	Ne használja ha sérült a csomagolás.	Tartalmaz: emberi albumin oldatot.
is	Tákn	Farga skal ætisleymfyr (ónotuðu efni) eftir hitun.	Notist ekki ef umbúðir virðast skemmdar.	Inniheldur: albúmínlausn úr mönnum (HAS)
it	Simboli	Smaltire i terreni in eccesso (non utilizzati) dopo l'incubazione.	Non utilizzare se la confezione è danneggiata.	Contiene: soluzione di albumina umana.
kk	Таңбалар	Жылытқаннан кейін артық (пайдаланылмаған) затты тастау керек.	Қаптамасы бүлінген болса, пайдалануға болмайды.	Құрамы: адам альбумині ерітіндісі.
lt	Simboliai	Pašildytą perteklinę (nepanaudotą) terpę išmeskite.	Nenaudoti, jei pakuotė pažeista.	Sudėtyje yra žmogaus albumino tirpalas.
lv	Simboli	Pēc sasildīšanas šķīduma pārpalikumi (kas netika izlietoti) ir jāizmet.	Nelietot, ja iepakojums ir bojāts.	Satur: cilvēka albumīna šķīdumu.
mk	Симболи	По загревањето, вишокот (неупотребен) медиум да се фрли.	Да не се употребува ако амбалажата е оштетена.	Содржи: раствор од албумин.
nl	Symbolen	Overtollige (ongebruikte) media na verwarming weggoaien.	Niet gebruiken als de verpakking beschadigd is.	Bevat: Humaan albumineoplossing.
no	Symboler	Kasser overflødig (ubrukt) medier etter oppvarming.	Må ikke brukes hvis emballasjen er skadd.	Inneholder: Humanalbuminløsning
pt	Símbolos	Eliminar o excesso de produto (não utilizado) depois do aquecimento.	Não utilizar se a embalagem estiver danificada.	Contém: solução de albumina humana.
ro	Simboluri	Eliminați cantitatea de mediu în exces (neutilizată) după încălzire.	A nu se utiliza dacă ambalajul este deteriorat.	Conține: soluție albumină umană.
ru	Символы	После нагревания неиспользованную среду необходимо утилизировать.	Не использовать, если упаковка повреждена.	Содержит: раствор альбумина человеческого.
sk	Symboly	Po zahriati zlikvidujte prebytočný (nepoužitý) materiál.	Nepoužívajte, ak je obal poškodený.	Obsahuje: roztok ľudského albumínu.
sl	Simboli	Po segrevanju zavržite odvečni (neuporabljen) medij.	Ne uporabljajte, če je embalaža poškodovana.	Vsebuje: raztopino humanega albumina.
sv	Symboler	Kassera överblivet (oanvänt) medium efter uppvärmning.	Får ej användas om förpackningen är skadad.	Innehåller: humanalbuminlösning.
tr	Semboller	Artan (kullanılmayan) medyuayı ıstarak bertaraf ediniz.	Paket hasarlı ise kullanmayın.	Şunu içerir: İnsan albumini çözülüşü.
uk	Символи	Після нагрівання надлишок середовища (невикористаний) необхідно видалити.	Не використовуйте, якщо упаковка має пошкодження.	Містить: розчин альбуміну людини.



bg - български

За забавяне на движението на спермата, за да се улесни селекцията на най-зрелите и жизнеспособни сперматозоиди за ICSI.

Този продукт е предназначен за лечение чрез ART (технологии за асистирана репродукция) на жени, независимо от това дали причината за безплодието е у мъжа или у жената. Продуктът трябва да се използва само от специалисти, обучени за лечение чрез ART.

Съдържа
Човешки албуминов разтвор (HAS)
Рекомбинантен човешки инсулин
Гентамицин сулфат 10 µg/ml

Тестове за контрол на качеството
Тестван за стерилност (Ph.Eur., USP)
Тестван за ендотоксини ≤ 0,1 EU/ml (Ph.Eur., USP)
HSA анализ (Ph.Eur., USP)
Тестван за преживяемостта на спермата
Тествана продуктивност
Бележка: Резултатите от всяка партида

са посочени в Сертификат за анализ, който можете да намерите на www.origio.com.

Инструкции за съхранение и осигуряване на стабилност
Продуктите са асептично обработени и се доставят стерилни.
Съхранявайте продукта в оригиналния контейнер при 2-8°C, защитен от светлина.
Не замразявайте.
Изхвърлете излишните (неизползвани) вещества след затопляне.
Продуктът се предоставя във флакони за еднократна употреба.
Когато се съхранява според инструкциите на производителя, продуктът е стабилен до изтичане на срока на годност, указан на етикета на флакона.

Предпазни мерки и предупреждения
Не използвайте продукта ако:
1. Опаковката на продукта изглежда повредена или разпечатана.
2. Срокът на годност е изтекъл.
3. Продуктът се обезцвети, помътнее, потъмнее или покаже признаци на микробно заразяване.

Внимание: Продуктът е за еднократна употреба и не трябва да се използва повторно поради риск от заразяване.

Внимание: Всички кръвни продукти трябва да се третират като потенциално заразни. Изходните материали, използвани за производството на този продукт, са тествани и е установено, че не реагират на HBsAg и са отрицателни за анти-HIV-1/-2, HIV-1, HBV и HCV. Освен това изходният материал е тестван за парвовирус B19 и е установено, че няма повишение. Нито един от известните методи за тестване не може да предостави гаранции, че продуктите, извлечени от човешка кръв, няма да прехвърлят причинители на инфекции.

Бележка: SpermSlow™ позволява активна селекция на зрели сперматозоиди при извършване на ICSI. SpermSlow™ не е общо обездвижващо средство (като например PVP) и затова има доста различни характеристики.
Активната съставка в SpermSlow™ е хиалуронат (HA), който възниква естествено в човешкото тяло. HA формира триизмерна мрежа, към която

ще се закрепват зрели сперматозоиди, изразяващи HA рецептори. По тази причина само зрелите сперматозоиди се забавят от SpermSlow™, докато незрелите сперматозоиди или тези, които не изразяват HA рецептори, се движат по-свободно.

Бележка: Моля, имайте предвид, че този продукт трябва да се проследява. Освен това във Вашата държава може да съществуват национални законови изисквания в тази област.

Бележка: Изделията, използвани в комбинация с това изделие, трябва да са предназначени за конкретната цел.

Бележка: Изхвърлете изделието в съответствие с местните разпоредби за изхвърляне на медицински изделия.

За да извлечете пълна полза от SpermSlow™, моля, следвайте инструкциите внимателно.

Указания за употреба

1. Уверете се, че Liquid Paraffin е предварително балансиран според стандартния протокол и загряйте предпочитаното съдържащо вещество (Flushing Medium, QA с HEPES) и ICSI блюдото до 37°C в течение на минимум 30 минути.
2. Разпределете удължена (мостова) капка (5-10 µl) от съдържащото вещество в ICSI блюдото.
3. В зависимост от броя на ооцитите, използвани в ICSI процедурата, отделете с пипета съответния брой 5-10 µl капки съдържащо вещество.
4. Отделете с пипета 2 x 10 µl SpermSlow™: първичната капка трябва да бъде в близост до единия край на удължената мостова капка. Вторичната капка трябва да бъде поставена там, където е удобно (да се използва като капка за манипулация).
5. Използвайте върха на пипетата, за да създадете област на взаимодействие между първичната капка SpermSlow™ и мостовата капка.
6. Поставете малко количество (1-5 µl) подготвена и измита сперматозоидна суспензия близо до обратния край на мостовата капка (за *нискокачествени проби сперма използването на мостова капка може да се пропусне и директно да се осъществи контакт между капката SpermSlow™ и капката сперматозоидна суспензия*). Използвайте върха на пипетата, за да създадете област на взаимодействие между капката сперма и мостовата капка.
7. Веднага покрийте ICSI блюдото с предварително балансиран Liquid Paraffin и го използвайте незабавно или инкубирайте при 37°C за 15 минути, преди да го използвате.
8. Поставете ооцит във всяка капка от съдържащото вещество.
9. Предварително заредете пипетата за инжектиране с SpermSlow™ от капката за манипулация.
10. Открийте първичната капка SpermSlow™ и работете по ръба, докато се достигне до зона на взаимодействие между мостовата капка и капката SpermSlow™. Това трябва да бъде видно от броя сперматозоиди, които попадат в триизмерната мрежа от хиалуронат.
11. Внимателно изберете зрял сперматозоид. Зрелите сперматозоиди, изразяващи HA рецептори, ще бъдат прикритени към хиалуроната в SpermSlow™ и се идентифицират лесно по своята пулсираща опашка, но ограничено придвижване напред. *Сперматозоидите, движещи се свободно в капката SpermSlow™, са незрели и не трябва да се избират.*
12. Спермата ТРЯБВА да се избира въз основа на нейната морфология, що се отнася до стандартните ICSI. Може да е по-лесно да се избере сперма и след това да се преоцени морфологията във вторичната капка за манипулация SpermSlow™ преди инжектиране.

Бележка: Най-добре е пипетата за инжектиране ICSI да се измие/изплакне с чисто съдържащо вещество в аспирираща среда в първите 10-20 мм от пипетата в чиста капка. След 1 минута средата може да бъде изпусната, а след това заменена с аспирираща SpermSlow™. Това помага да се избегне прилепването на сперма и SpermSlow™ към вътрешната страна на пипетата за инжектиране.

cs - čeština

Slouží ke zpomalení pohybu spermií pro umoznění selekce nejzralejších, živých spermií pro ICSI.

